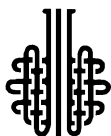


УЧРЕЖДЕНИЕ "ЦЕНТР "СКС" (НЕКОММЕРЧЕСКАЯ ОРГАНИЗАЦИЯ)  
НАУЧНО – ИСПЫТАТЕЛЬНЫЙ ЦЕНТР "ШЕЛК"  
НИЦ "ШЕЛК"



Аттестат аккредитации № РОСС.RU.0001.21ЛТ16 до 27.05.2016 года

125167, Москва, ул. Степана Супруна, 9  
Тел. (8 495) 612 7224 факс (8 495) 656 4461 e-mail: [sqspochta@pochta.ru](mailto:sqspochta@pochta.ru)

**НИЦ "ШЕЛК"**

Научно-испытательный Центр "ШЕЛК"  
Учреждения "Центр "СКС"

рег. № РОСС RU.0001.21ЛТ16  
рег. № ГО00.RU.2105

125167, Москва, ул. Степана Супруна, 9  
тел. (495) 614 6940; e-mail [sqs@pochta.ru](mailto:sqs@pochta.ru)

**УТВЕРЖДАЮ:**

**Руководитель НИЦ "ШЕЛК"**

Севостьянова Ю.Я

" 09 " октября 2015 года

**Протокол испытаний  
№ 871- 885/п от 09 октября 2015 года**

<b>Наименование заказчика:</b>
Автономная некоммерческая организация "Российская система качества",
<b>Адрес заказчика:</b>
115184, г. Москва, Средний Овчинниковский пер., д.12
<b>Наименование образца:</b> Обувь детская с верхом из кожи: туфли летние открытые для детей от 7 до 16 лет (для школьников - мальчиков)
<b>Шифр образца:</b> 15П030518

<b>Внешний вид образца при доставке:</b>
туфли летние открытые для детей от 7 до 16 лет (для школьников - мальчиков) – 3 пары - 33 размера, упакованы в прозрачный пакет из полимерного материала голубого цвета, опломбированный одноразовой пластиковой мешковой пломбой (99945139). Каждая пара обуви маркирована идентификационным кодом (шифром образца), нанесенным на подвесной ярлык.
<b>Количество переданных единиц для испытаний:</b> 3 пары
<b>Дата передачи образца:</b> 06.10.2015
<b>Дата начала испытаний:</b> 07.10.2015
<b>Дата окончания испытаний:</b> 09.10.2015

<b>Программа испытаний:</b>	В соответствии с приложением № 1 к Договору № 42-2015/ПСК от 06.10.2015
<b>План и методы отбора образцов:</b>	Образцы определены фактором наличия Акт приема-передачи образцов вх. № 10-01-658 от 06.10.2015
<b>Климатические условия проведения испытаний по ГОСТ ISO 18454-2011:</b>	
Относительная влажность воздуха, %	65±5
Температура воздуха, °С	23±2

<b>Нормативные документы, регламентирующие проведение испытаний:</b>	
ТР ТС 007/2011	О безопасности продукции, предназначенной для детей и подростков
ГОСТ 26165-2003	Обувь детская. Общие технические условия

<b>Нормативные документы, регламентирующие методы испытаний:</b>	
ГОСТ ИСО 1833-2001	Материалы текстильные. Методы количественного химического анализа двухкомпонентных смесей волокон
ГОСТ 9135-2004	Обувь. Метод определения общей и остаточной деформации подноски и задника
ГОСТ Р ИСО 17131-2014	Кожа. Метод идентификации с помощью микроскопа
СТБ 2132-2010	Изделия из кожи. Метод определения применяемых материалов
ГОСТ 28735-2005	Обувь. Метод определения массы
ГОСТ Р 54592-2011	Обувь. Методы определения линейных размеров

Протокол испытаний распространяется только на образцы, подвергнутые испытаниям. Воспроизведение данного протокола испытаний разрешается только в форме полного фотографического факсимиле. Перепечатка протокола испытаний без разрешения НИЦ "ШЕЛК" не допускается.

## РЕЗУЛЬТАТЫ ИСПЫТАНИЙ

№	Наименование показателя	Ед. Изм.	НД на метод испытаний	Факт (ср. значение)	Неопред. измер. (±)	ПКО
1	2	3	4	5	6	7
1	Масса полупары обуви	г	ГОСТ 28735		1	1
	Левая полупара-1			216		
	Правая полупара-2			214		
	Левая полупара-3			213		
	Правая полупара-4			212		
	Левая полупара-5			216		
	Правая полупара-6			214		

1	2	3	4	5	6	7
2	Вид материала верха	-	ГОСТ Р ИСО 17131, СТБ 2132	кожа	Приложение к протоколу № 871- 885 от 09.10.2015	
3	Вид материала подкладки Вид и сырьевой состав текстильного материала подкладки	%	ГОСТ ИСО 1833	Триплированный материал: 1.Трикотажное полотно – ПЭ-100 2. Вспененный полимерный материал 3. Трикотажное полотно – ПО-100		
4	Вид материала стельки	%	ГОСТ Р ИСО 17131, СТБ 2132	кожа		
5	Деформация задника	мм	ГОСТ 9135	Задник отсутствует		0,1
6	Наличие критических пороков обуви: - сквозные повреждения - несклеенная подошва - несоответствующий размер или полнота обуви - неправильно расположенные (соединенные) детали - внутренние неразглаженные швы, плохое соединение швов - несклеенная или порванная подкладка - расщелины между деталями низа обуви - замины - незаделанные или плохо заделанные повреждения - выступающие механические крепители - неправильное комплектование пар обуви - растрескивание, отслаивание, липкость покрывной пленки материала обуви; - неустойчивость покрытия кожи - другие пороки, при которых невозможно использование изделия по назначению	мм		отсутствуют отсутствует отсутствует отсутствуют отсутствуют отсутствуют отсутствуют отсутствуют отсутствуют отсутствуют отсутствуют отсутствуют отсутствуют отсутствуют отсутствуют		
7	Значения допустимых пороков обуви:		ГОСТ Р 54592		1	1

1	2	3	4	5	6	7
	- отклонение от оси симметрии	мм		Отсутствуют разрезные детали (союзки носок, берец, задинки)		
	- сваливание строчки (тесьмы) с края детали с повторным креплением, совпадение двух смежных строчек длиной	мм		отсутствуют		
	- повторный шов, кроме передней части союзки	мм		отсутствуют		
	- поверхностные повреждения			отсутствуют		

Перечень испытательного оборудования, средств измерений и стандартных образцов		
Тип оборудования, средства измерений	Значения точностных характеристик (ПКО)	Предел измерения
Линейка металлическая измерительная	цена деления 1 мм	0 – 300 мм
Весы лабораторные ВЛК-500	4 кл. точности	0 – 500 г
Весы лабораторные АД-05	Средний класс точности	0-5000 г
Прибор ЖНЗО-2 индикатором часового типа	0,1 мм	1-25 мм

Приложение: Акт о списании образцов № 871 от 09.10.2015

Испытания провели:

\_\_\_\_\_

\_\_\_\_\_

\_\_\_\_\_

Яковлева Т.С.  
Мартемьянова И.А.  
Клинова К.И.

Результаты испытаний проверил:

\_\_\_\_\_

\_\_\_\_\_

Лебедева В.И.  
Р.А.Принцева

Протокол подготовил:

Обувь детская код 15П030518  
туфли летние открытые для детей от 7 до 16 лет (для школьников - мальчиков)

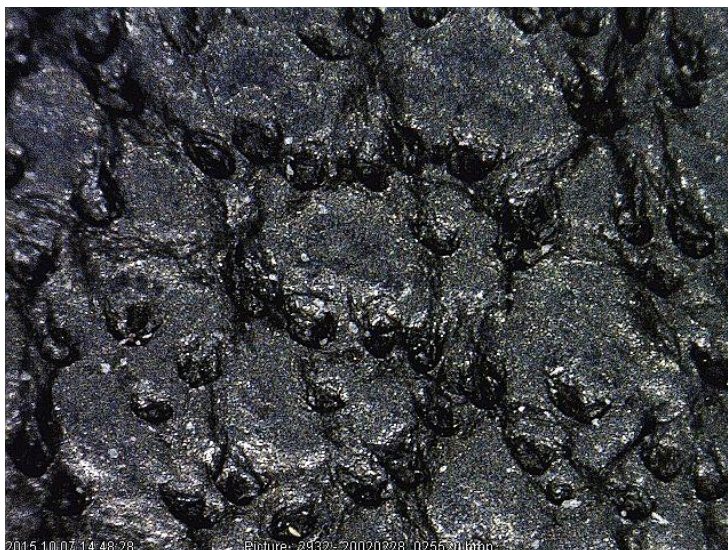


Рис. 1 Внешний вид материала верха обуви



Рис. 2 Поперечный срез материалов обуви - кожевенные волокна верха обуви

**НИЦ «ШЕЛК»  
ДЛЯ ПРОТОКОЛОВ**

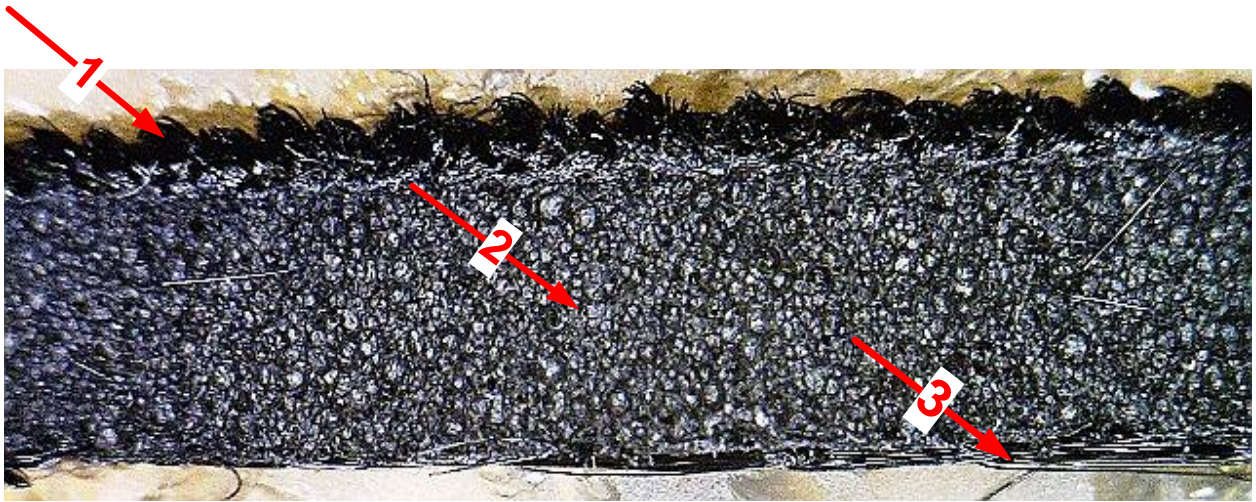
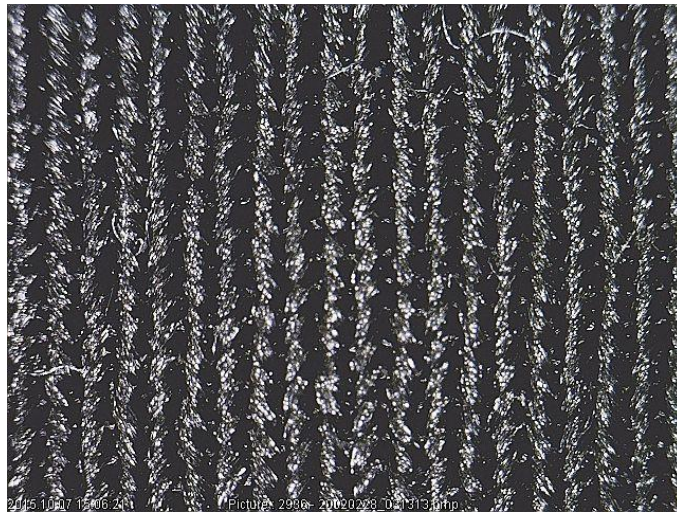
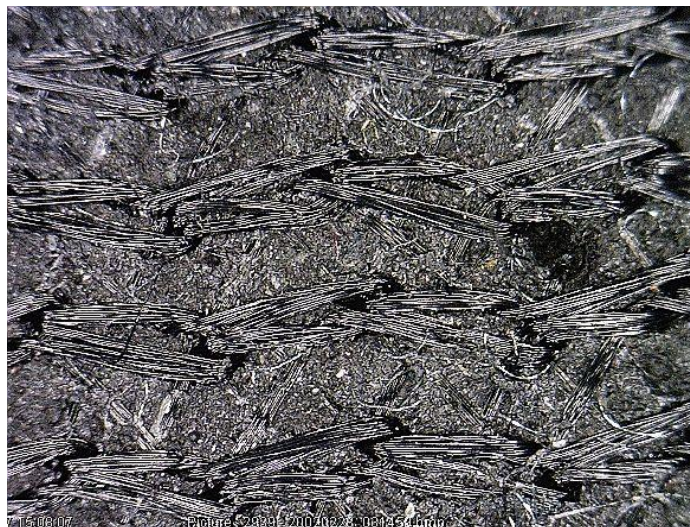


Рис. 3 Подкладка - триплированный материал: 1 - полиэфирное трикотажное полотно, 2 – вспененный полимерный материал, 3 – полиолефиновое трикотажное полотно



1 - полиэфирное трикотажное полотно



3 – полиолефиновое трикотажное полотно

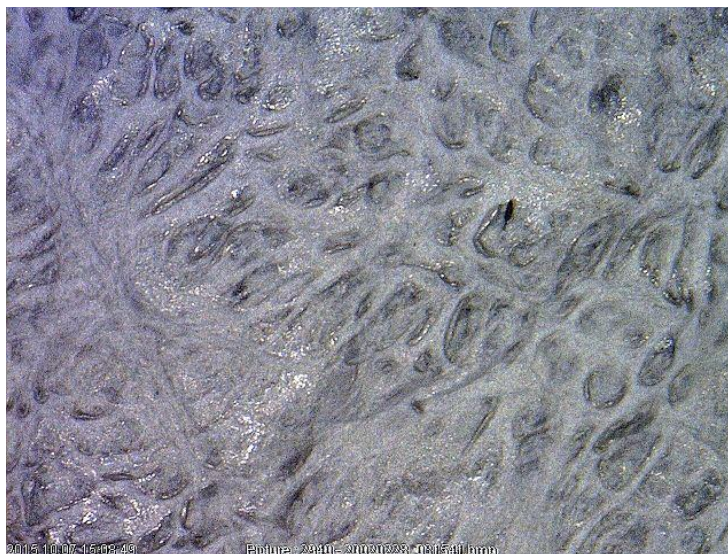


Рис. 4 Внешний вид материала стельки



Рис. 5 Поперечный срез материала стельки – коженные волокна